

無法登入 B2——問題排解

您可能遇到的問題：

1. 輸入完帳密後會一直顯示帳號密碼錯誤



2. 輸入完帳號密碼後沒有反應



3. 輸入完驗證信上的帳號與密碼會開啟遠端桌面程式



處理方式：

1. 輸入完帳密後會一直顯示帳號密碼錯誤



開啟 B2 開通通知信，進入 B2 認證畫面：



3. 新電腦首次啟用帳密(每台電腦第一次登入時都要輸入帳密)

帳號：ERP2\B2A

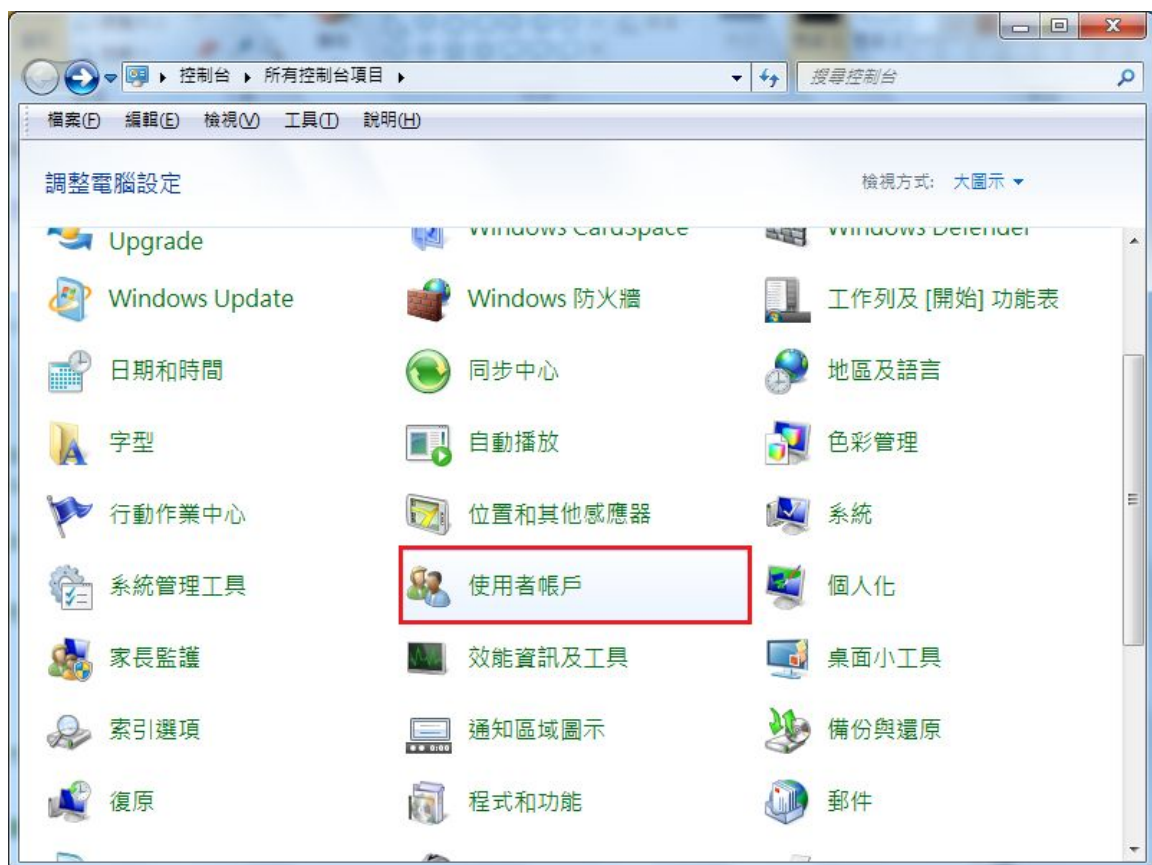
密碼：[Redacted] 2

使用鍵盤組合鍵【Ctrl+C】複製和【Ctrl+V】貼上，將通知信中鼎新提供的帳號 ERP2\B2AXXX 和密碼貼入對應的欄位，勾選記憶密碼即可登入。

2.輸入完帳號密碼後沒有反應



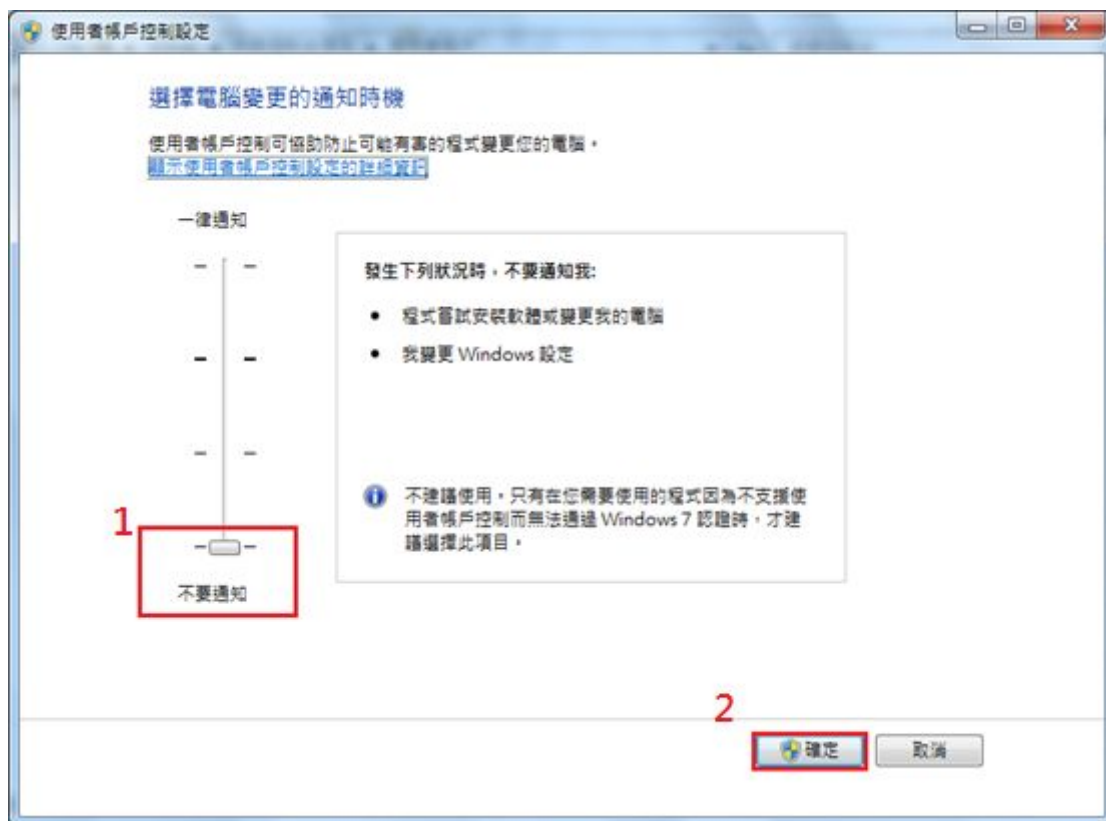
開啟控制台→使用者帳戶



點選變更使用者帳戶控制設定



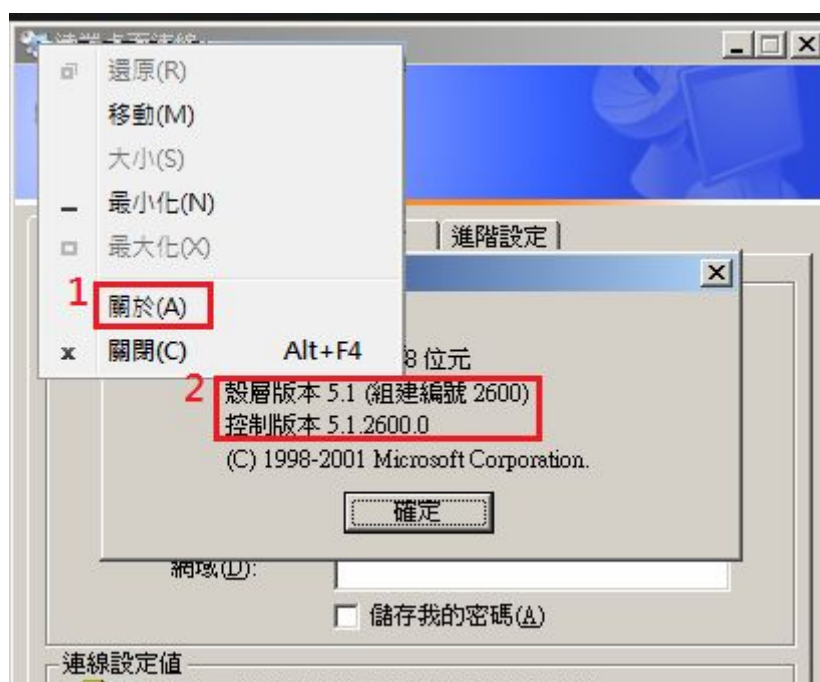
把左邊的選項拉到最低(不通知)→確定，點選確定後請重新啟動電腦



3.輸入完驗證信上的帳號與密碼會開啟遠端桌面程式



點選滑鼠右鍵左上角圖示選擇關於→查詢版本



如果遠端桌面連線的版本非 6.0 含以上版本，請做 Windows Update